



力劲科技集团有限公司



Forza-III 系列

两板式节能
伺服注塑机

总部地址: 香港新界葵涌华星街1-7号美华工业大厦8楼A室
T +852 3412 5500 | F +852 3412 5511 | E sales@lk.world

中山力劲机械有限公司

地址: 中国广东省中山市东升镇兆益路110号

T 0760-2282 5231 | F 0760-2222-8078 | E zslk@lkmachinery.com.hk



www.lk.world

CAT. NO.: C20-02-14

两板式节能 伺服注塑机 Forza-III 系列

锁模部分

- 非接触式哥林柱, 与动板无接触
- 快速移模油缸
- 高刚性铸铁模板
- 高精度的模板导轨和模板平行度
- 极低耗能设计

注射部分

- 单缸射胶提高注射精度
- 行业公认的高效射胶系统
- 高品质螺杆和熔胶筒
- 灵活多变的驱动器方案
- 紧凑设计 符合人体工学原理
- 机台能适应不同操作环境及应用
- 电动熔胶马达提升生产效能 (选配)



Forza-III 系列 锁模部分

短行程锁模油缸

提供准确锁模力
快速锁模压力增压
提升效益，低能耗

快速移模油缸

对角式摆放能提供给模具
最大的进出空间及平稳移模动作

哥林柱与动板无接触

提供极佳模具低压保护
低摩擦、低耗能
有效降低润滑带来的污染
成熟可靠系统

强有力的铸铁模板

高刚性模板设计
短干周期时间
顶针在中板外部，方便操作

同步抱闸锁模、锁模力分布平均

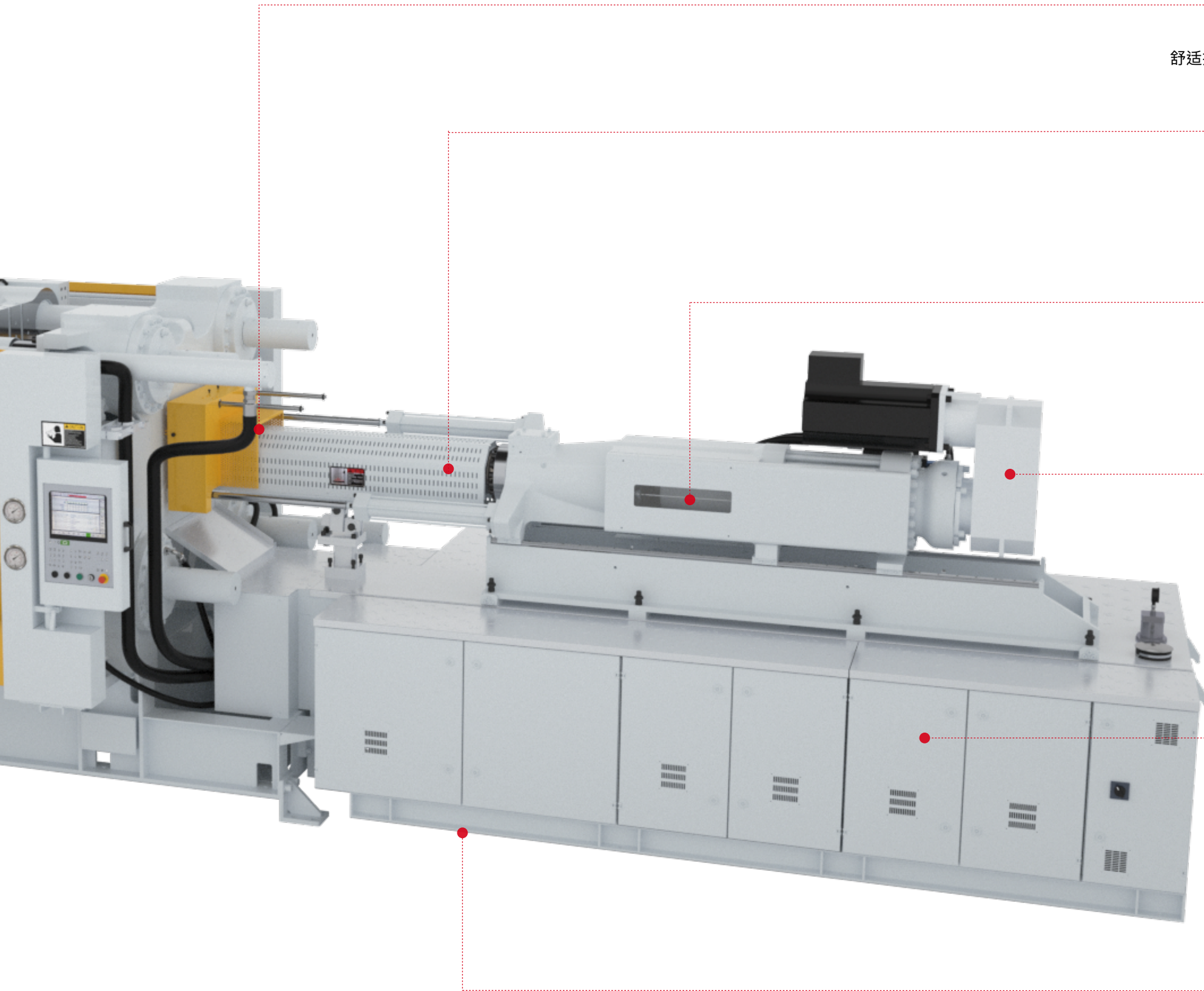
快速，精准锁模
短锁模时间

线性导轨

完美支撑模板
高精度的模板导向和模板平行度
有效降低模板运动时的能耗



Forza-III 系列 注射部分



人机工程学

舒适操作, 高效, 机器设计更加安全
占地面积少

螺杆与熔胶筒组件

不同的螺杆设计, 满足不同应用及材料使用的需求

精准高效的熔胶系统

重复动作准确度高
塑化均匀, 成形品质高

电动熔胶马达 (选配项)

高效熔胶性能可以缩短周期时间
节能、提升生产效能

灵活多变的驱动器方案

极佳的动作加速度
柔性组合选择

满足不同生产需求

模块化设计, 可根据需求订制以满足不同生产需求

应用示例

为大型塑胶制品提供多功能高效解决方案

力劲 Forza 两板式节能注塑机集机械、液压、控制为一体的优化组合设计，结构紧凑，占地面积小，加上多功能应用和不同附加装置的配合，更符合高性能产品的生产需求。

基于模块化的设计理念，锁模装置与射台装置可灵活搭配，完美适应不同行业生产要求。配置伺服泵，动力强劲，优化的油路设计，能大大降低干周期时间；多组伺服动力系统根据实际生产需求搭配作业，能达到最佳的节能效果。

灵活多变的组合加上个性化的设计，使得Forza系列能广泛应用于大型塑胶制品、汽车零部件以及高光塑料制品，将成为你最优的选择。

力劲·行业领先

放眼未来，随着高科技和高阶物料的研究，注塑机的发展也随之改变。力劲旨在运用高科技技术使得我们的产品能更节能，适应更多元化的生产需求。

- 轻量化材料和自动化系统有助于降低成本及使生产流程更流畅
- 定制化与先进技术相结合，为客户提供高品质产品
- 随着大众对环境保护和气候变化的关注度提升，越来越多产品采用可降解产品和回收物料。力劲注塑机有着高科技的设计，将有效配合不同物料的生产应用，呈现完美品质

汽车行业



家电行业



大型容器，垃圾桶



物流行业



技术参数表

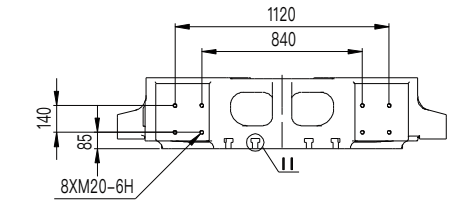
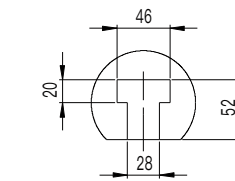
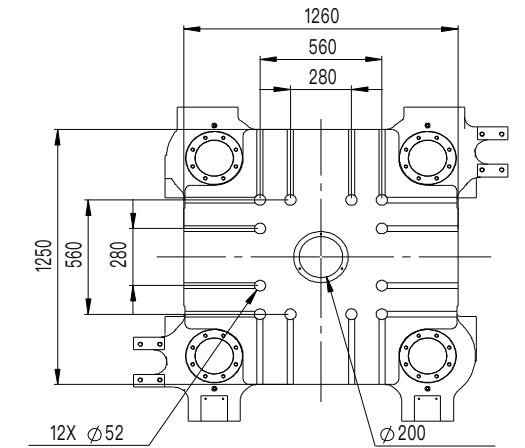
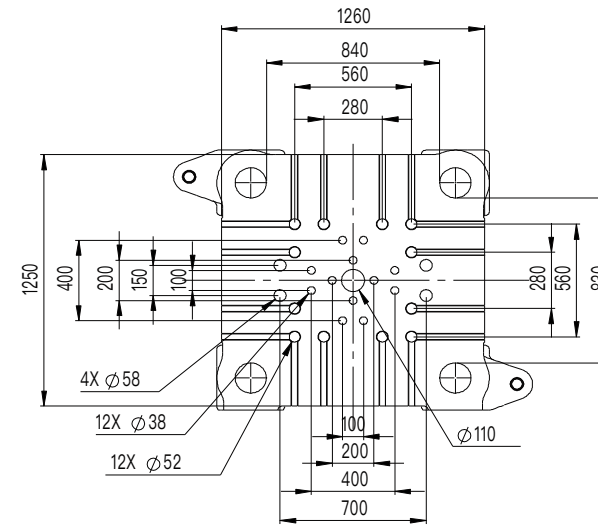
FA450

FA550

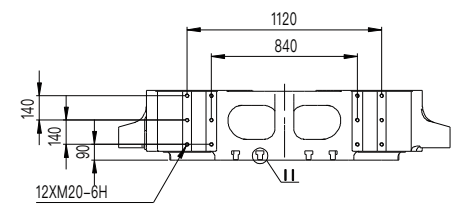
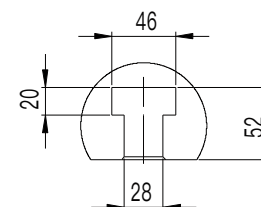
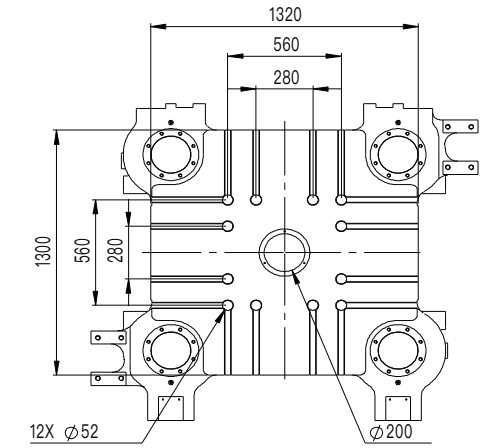
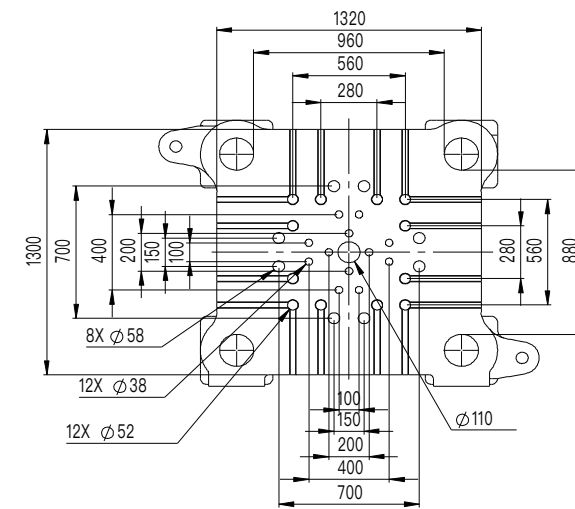
射胶单元	单元	2300		3500	
		选配	标准	选配	标准
射胶量 (PS)	g	996	1155	1527	1737
	OZ	35	41	54	61
螺杆直径	mm	65	70	75	80
长径比		23	22	24	23
射胶容积	cm ³	1094	1269	1678	1909
射胶行程	mm	330	330	380	380
螺丝转速	r.p.m	166	166	146	146
塑化能力	kg/hr	151	188	203	247
射胶压力	MPa	219	189	210	185
射胶速率	cm ³ /s	426	494	499	568
射咀行程	mm	460		500	
射台推力	kN	100		100	
锁模部分					
锁模力	kN	4500		5500	
容模量 (最小)	mm	350		400	
容模量 (最大)	mm	900		950	
模板最大开距	mm	1650		1750	
开模行程	mm	1300		1350	
哥林柱内距 (HxV)	mm	840 x 830		960 x 880	
顶针行程	mm	250		250	
顶出力	kN	160		190	
顶针数量		11		11	
其他					
油泵马达	kW	74		77	
最大工作压力	MPa	17.5		17.5	
油箱容量	L	1000		1000	
电热功率	kW	25		34	
温度控制区		6+N		6+N	
机器外型尺寸 (长x宽x高)	m	8.33 x 2.43 x 2.24		8.58 x 2.56 x 2.29	
机器重量	ton	20		22	
最小容模容许尺寸	mm	560 x 550		640 x 580	
模板尺寸 (定板)	kg	1468		1878	
模板尺寸 (动板)	kg	2937		3756	

机台的尺寸会随着锁模和射胶的组合而有所改变, 以上的尺寸仅作参考。
力劲保留作出技术改变而不作另行通知的权利。

FA450



FA550



技术参数表

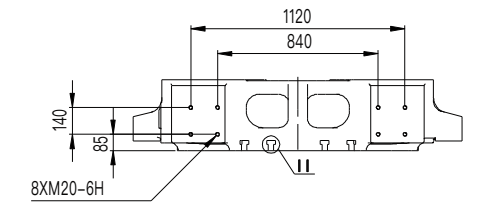
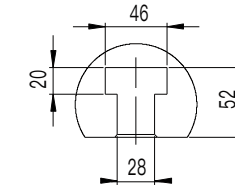
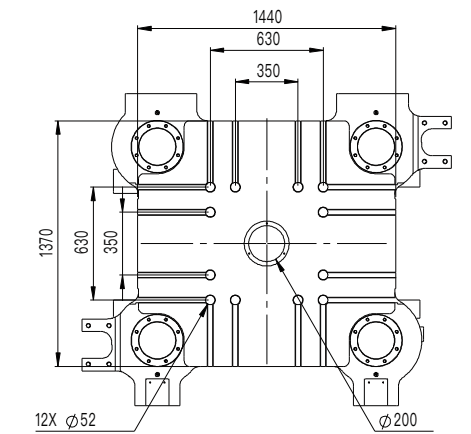
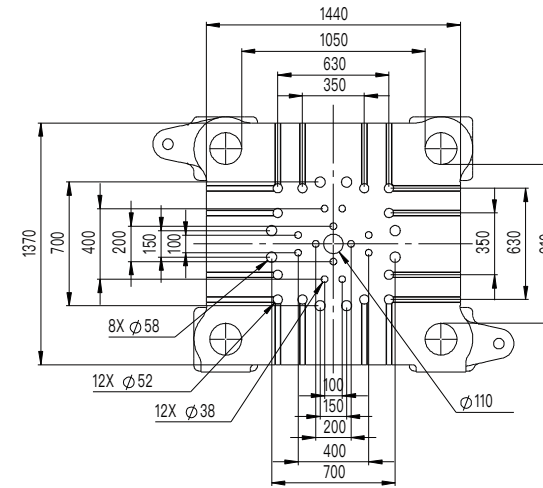
FA650

FA750

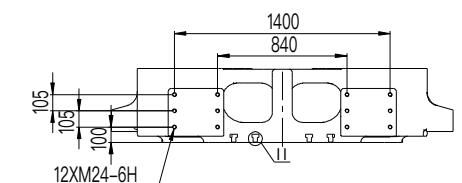
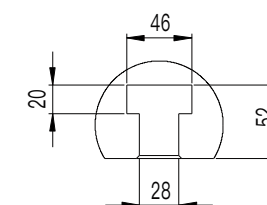
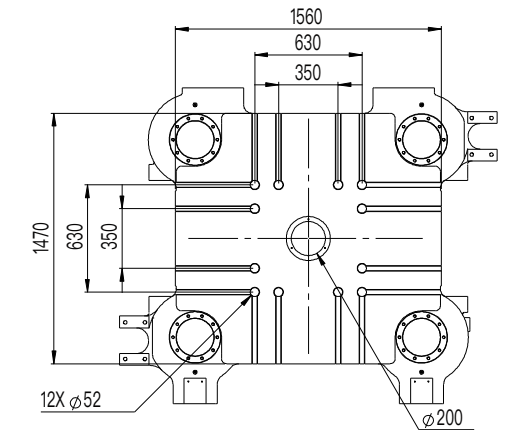
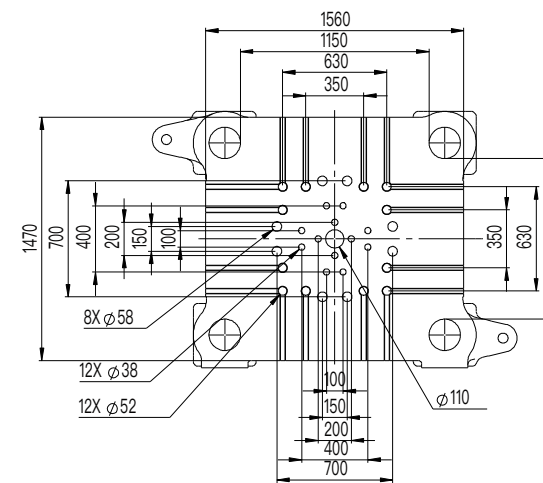
射胶单元	单元	5000		5000	
		选配	标准	选配	标准
射胶量 (PS)	g	2271	2546	2271	2546
	OZ	80	90	80	90
螺杆直径	mm	85	90	85	90
长径比		24	22	24	22
射胶容积	cm ³	2496	2798	2496	2798
射胶行程	mm	440	440	440	440
螺丝转速	r.p.m	130	130	131	131
塑化能力	kg/hr	264	313	266	315
射胶压力	MPa	204	182	204	182
射胶速率	cm ³ /s	573	642	716	803
射咀行程	mm	530		580	
射台推力	kN	100		100	
锁模部分					
锁模力	kN	6500		7500	
容模量 (最小)	mm	400		450	
容模量 (最大)	mm	1000		1050	
模板最大开距	mm	1750		1850	
开模行程	mm	1350		1400	
哥林柱内距 (HxV)	mm	1050 x 910		1150 x 980	
顶针行程	mm	250		300	
顶出力	kN	190		260	
顶针数量		11		11	
其他					
油泵马达	kW	80		144	
最大工作压力	MPa	17.5		17.5	
油箱容量	L	1000		1250	
电热功率	kW	41		41	
温度控制区		6+N		6+N	
机器外型尺寸 (长x宽x高)	m	8.68 x 2.66 x 2.34		8.99 x 2.90 x 2.39	
机器重量	ton	27		30	
最小容模容许尺寸	mm	700 x 600		760 x 650	
模板尺寸 (定板)	kg	2236		2769	
模板尺寸 (动板)	kg	4472		5538	

机台的尺寸会随着锁模和射胶的组合而有所改变, 以上的尺寸仅作参考。
力劲保留作出技术改变而不作另行通知的权利。

FA650



FA750



技术参数表

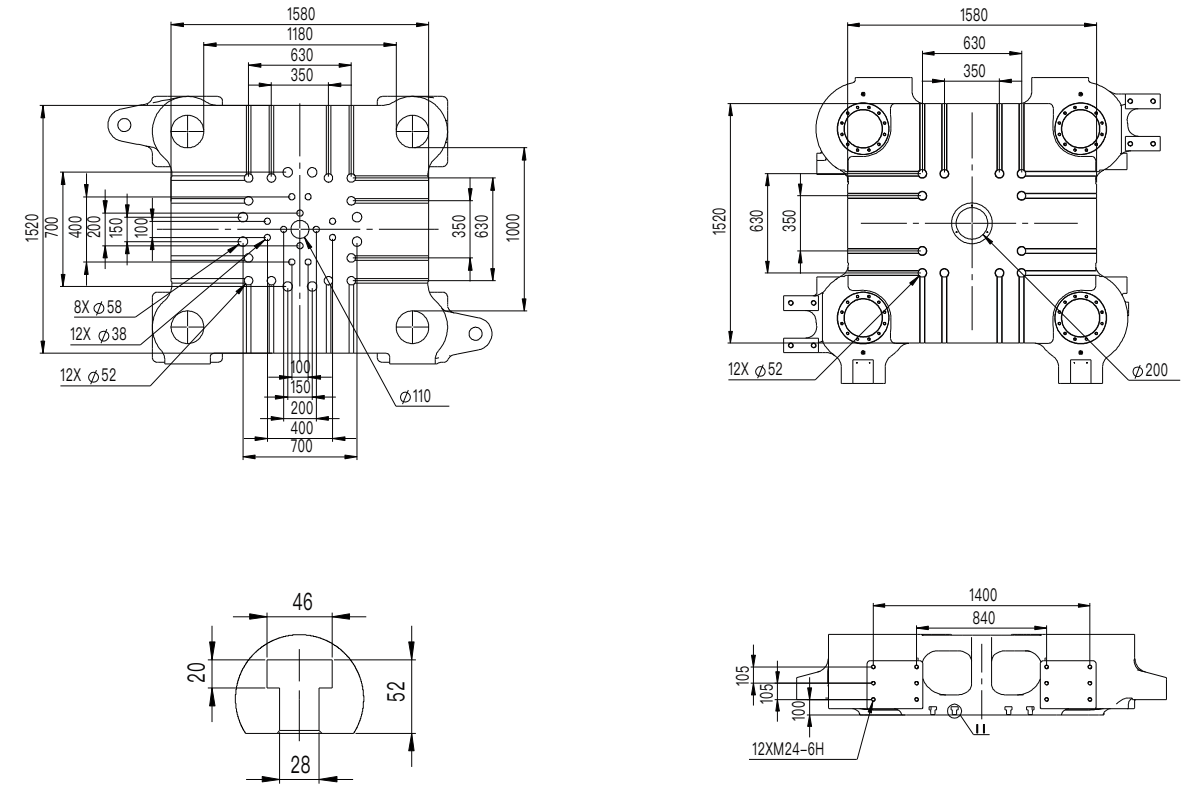
FA900

FA1000

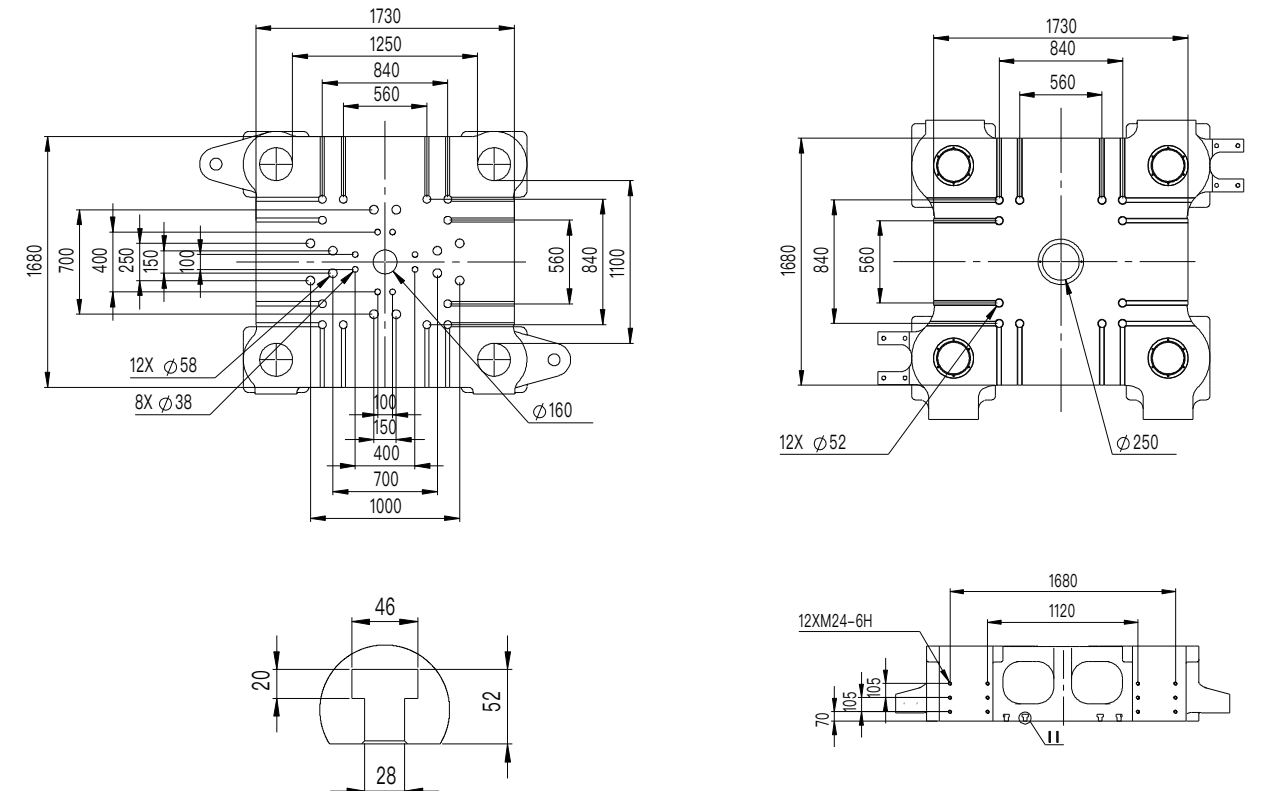
射胶单元	单元	7400		7400	
		选配	标准	选配	标准
射胶量 (PS)	g	2893	3572	2893	3572
	OZ	102	126	102	126
螺杆直径	mm	90	100	90	100
长径比		24	22	24	22
射胶容积	cm ³	3179	3925	3179	3925
射胶行程	mm	500	500	500	500
螺丝转速	r.p.m	115	115	115	115
塑化能力	kg/hr	277	380	277	380
射胶压力	MPa	235	191	235	191
射胶速率	cm ³ /s	744	918	744	918
射咀行程	mm	610		660	
射台推力	kN	130		130	
锁模部分					
锁模力	kN	9000		10000	
容模量 (最小)	mm	500		600	
容模量 (最大)	mm	1100		1200	
模板最大开距	mm	2100		2400	
开模行程	mm	1600		1800	
哥林柱内距 (HxV)	mm	1180 x 1000		1250 x 1100	
顶针行程	mm	300		300	
顶出力	kN	350		350	
顶针数量		11		13	
其他					
油泵马达	kW	120		120	
最大工作压力	MPa	17.5		17.5	
油箱容量	L	1800		1800	
电热功率	kW	49		49	
温度控制区		6+N		7+N	
机器外型尺寸 (长x宽x高)	m	10.16 x 3.02 x 2.43		10.85 x 3.36 x 2.47	
机器重量	ton	38		48	
最小容模容许尺寸	mm	780 x 660		830 x 730	
模板尺寸 (定板)	kg	3037		3861	
模板尺寸 (动板)	kg	6075		7722	

机台的尺寸会随着锁模和射胶的组合而有所改变, 以上的尺寸仅作参考。
力劲保留作出技术改变而不作另行通知的权利。

FA900



FA1000



技术参数表

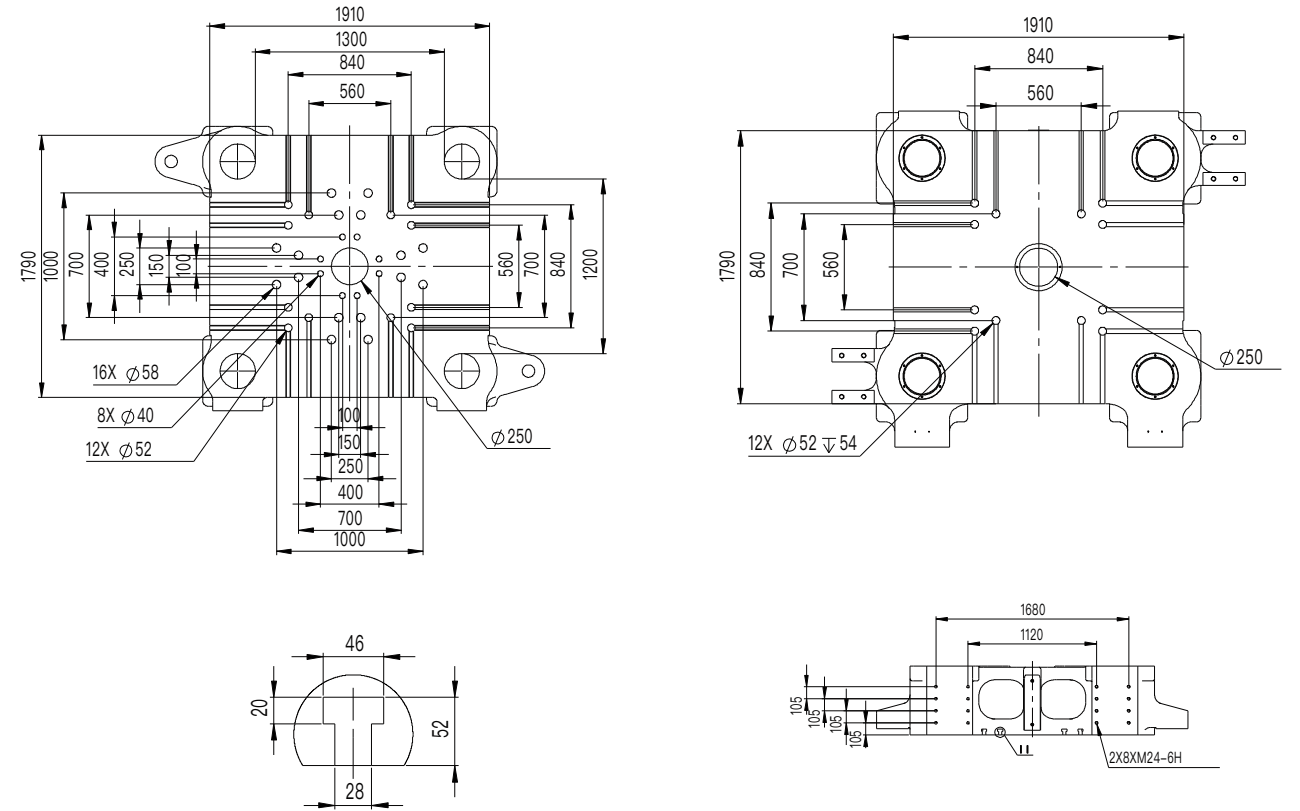
FA1200

FA1400

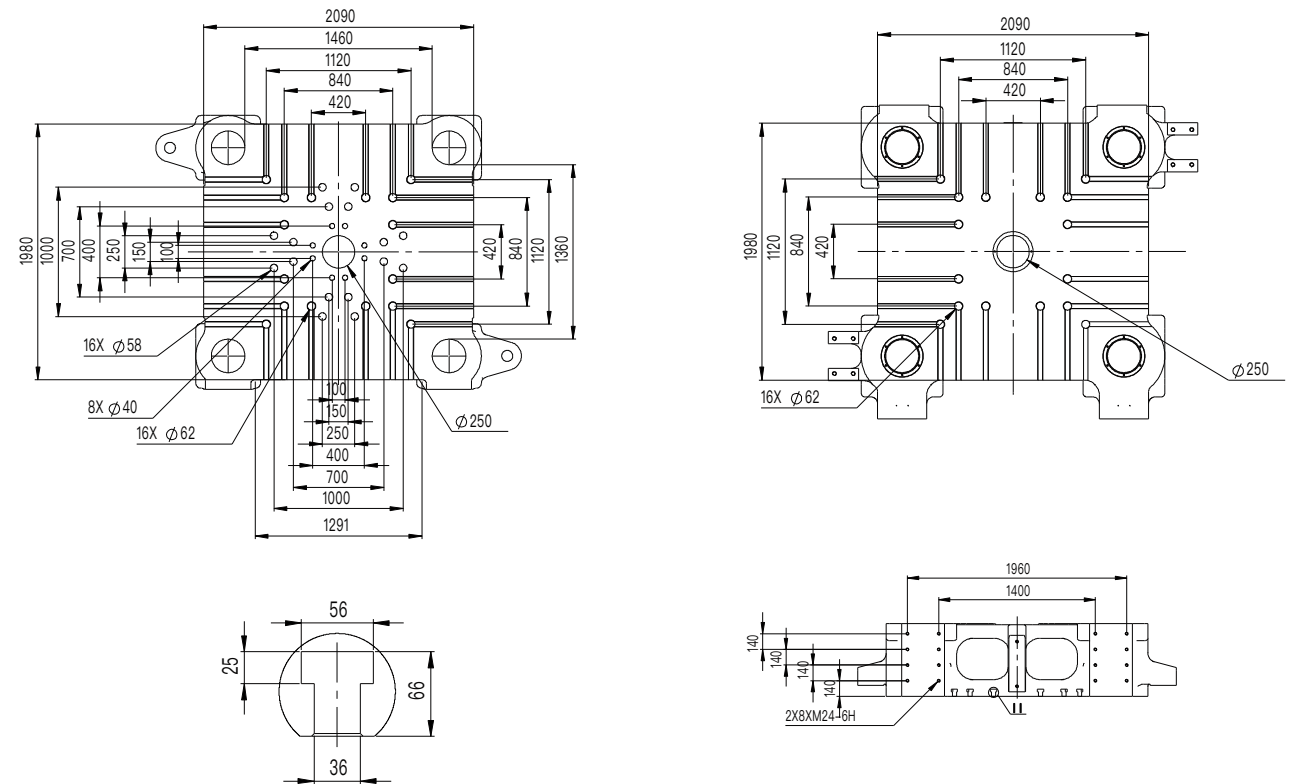
射胶单元	单元	9200		11900	
		选配	标准	选配	标准
射胶量 (PS)	g	3929	4754	5186	6172
	OZ	139	168	183	218
螺杆直径	mm	100	110	110	120
长径比		24	22	24	22
射胶容积	cm ³	4318	5224	5699	6782
射胶行程	mm	550	550	600	600
螺丝转速	r.p.m	109	109	100	100
塑化能力	kg/hr	360	479	440	571
射胶压力	MPa	214	177	209	175
射胶速率	cm ³ /s	1020	1235	1047	1247
射咀行程	mm	820		820	
射台推力	kN	130		130	
锁模部分					
锁模力	kN	12000		14000	
容模量 (最小)	mm	600		700	
容模量 (最大)	mm	1300		1450	
模板最大开距	mm	2700		3100	
开模行程	mm	2100		2400	
哥林柱内距 (HxV)	mm	1300 x 1200		1460 x 1360	
顶针行程	mm	400		400	
顶出力	kN	490		490	
顶针数量		13		13	
其他					
油泵马达	kW	216		216	
最大工作压力	MPa	17.5		17.5	
油箱容量	L	1800		1800	
电热功率	kW	54		72	
温度控制区		7+N		7+N	
机器外型尺寸 (长x宽x高)	m	12.19 x 3.50 x 2.77		12.39 x 3.70 x 3.03	
机器重量	ton	66		74	
最小容模容许尺寸	mm	860 x 800		970 x 900	
模板尺寸 (定板)	kg	4746		6737	
模板尺寸 (动板)	kg	9491		13474	

机台的尺寸会随着锁模和射胶的组合而有所改变, 以上的尺寸仅作参考。
力劲保留作出技术改变而不作另行通知的权利。

FA1200



FA1400



技术参数表

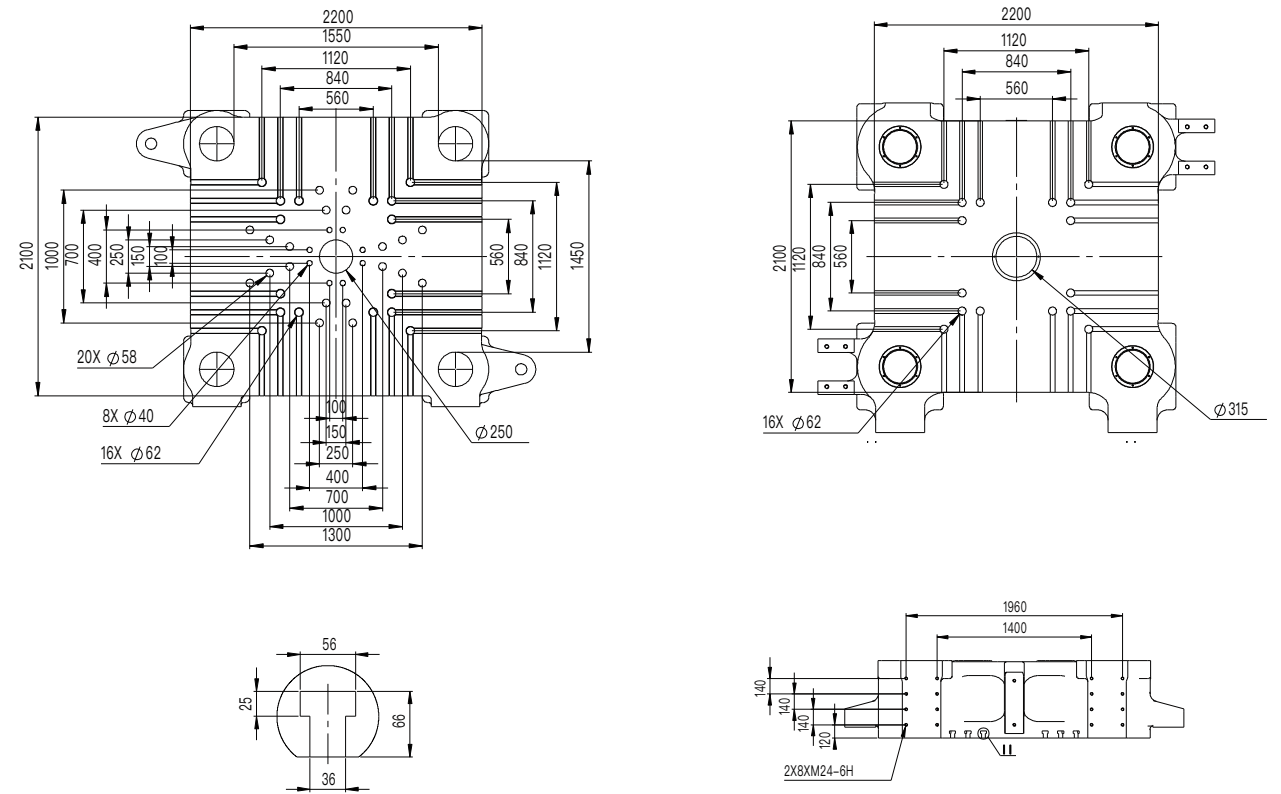
FA1600

FA1800

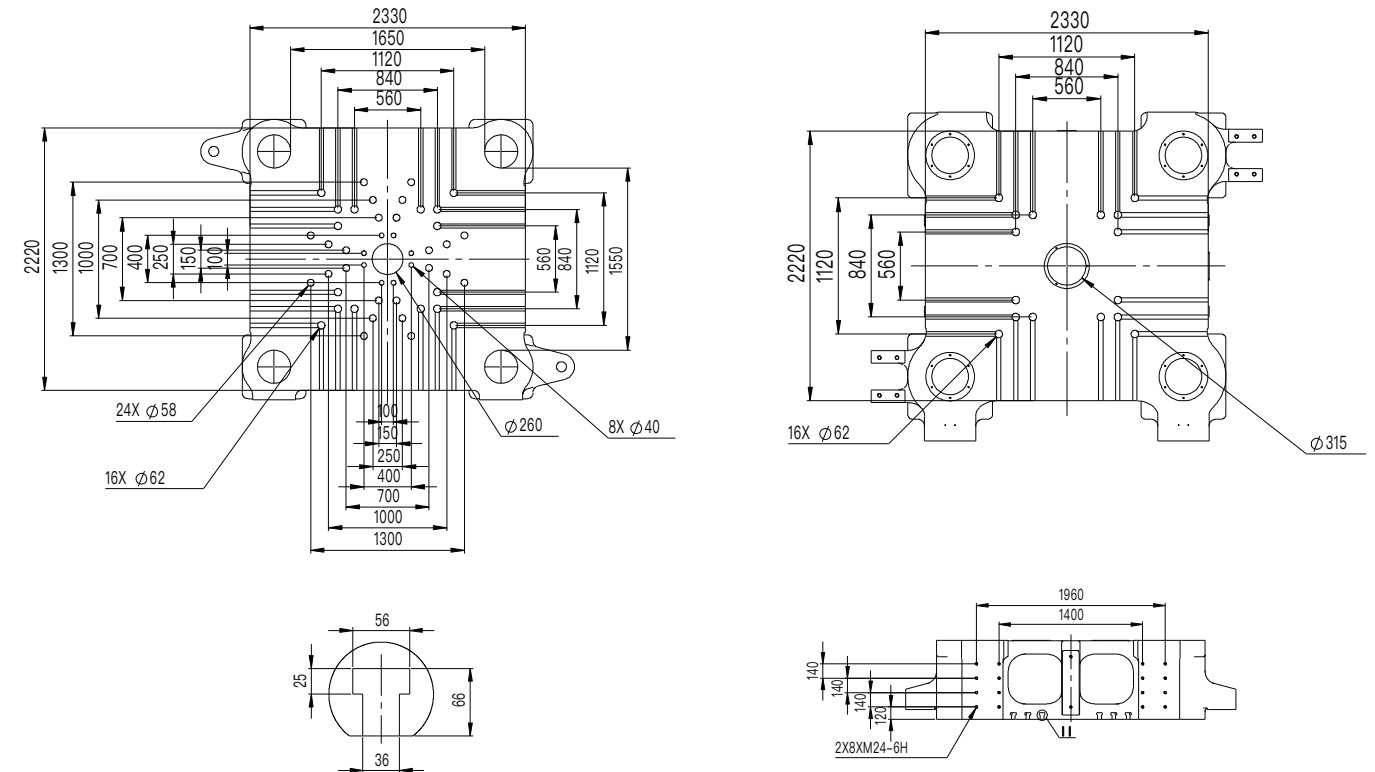
射胶单元	单元	16300		16300	
		选配	标准	选配	标准
射胶量 (PS)	g	7534	8788	7534	8788
	OZ	266	310	266	310
螺杆直径	mm	125	135	125	135
长径比		24	22	24	22
射胶容积	cm ³	8279	9657	8279	9657
射胶行程	mm	675	675	675	675
螺丝转速	r.p.m	90	90	90	90
塑化能力	kg/hr	581	732	581	732
射胶压力	MPa	198	169	198	169
射胶速率	cm ³ /s	1107	1291	1107	1291
射咀行程	mm	820		820	
射台推力	kN	130		130	
锁模部分					
锁模力	kN	16000		18000	
容模量 (最小)	mm	700		750	
容模量 (最大)	mm	1550		1600	
模板最大开距	mm	3300		3400	
开模行程	mm	2600		2650	
哥林柱内距 (HxV)	mm	1550 x 1450		1650 x 1550	
顶针行程	mm	400		450	
顶出力	kN	490		660	
顶针数量		17		17	
其他					
油泵马达	kW	216		216	
最大工作压力	MPa	17.5		17.5	
油箱容量	L	1800		1800	
电热功率	kW	82		82	
温度控制区		7+N		7+N	
机器外型尺寸 (长x宽x高)	m	12.95 x 3.79 x 3.16		13.42 x 3.95 x 3.31	
机器重量	ton	88		98	
最小容模容许尺寸	mm	1030 x 960		1100 x 1030	
模板尺寸 (定板)	kg	8152		9575	
模板尺寸 (动板)	kg	16303		19151	

机台的尺寸会随着锁模和射胶的组合而有所改变, 以上的尺寸仅作参考。
力劲保留作出技术改变而不作另行通知的权利。

FA1600



FA1800



技术参数表

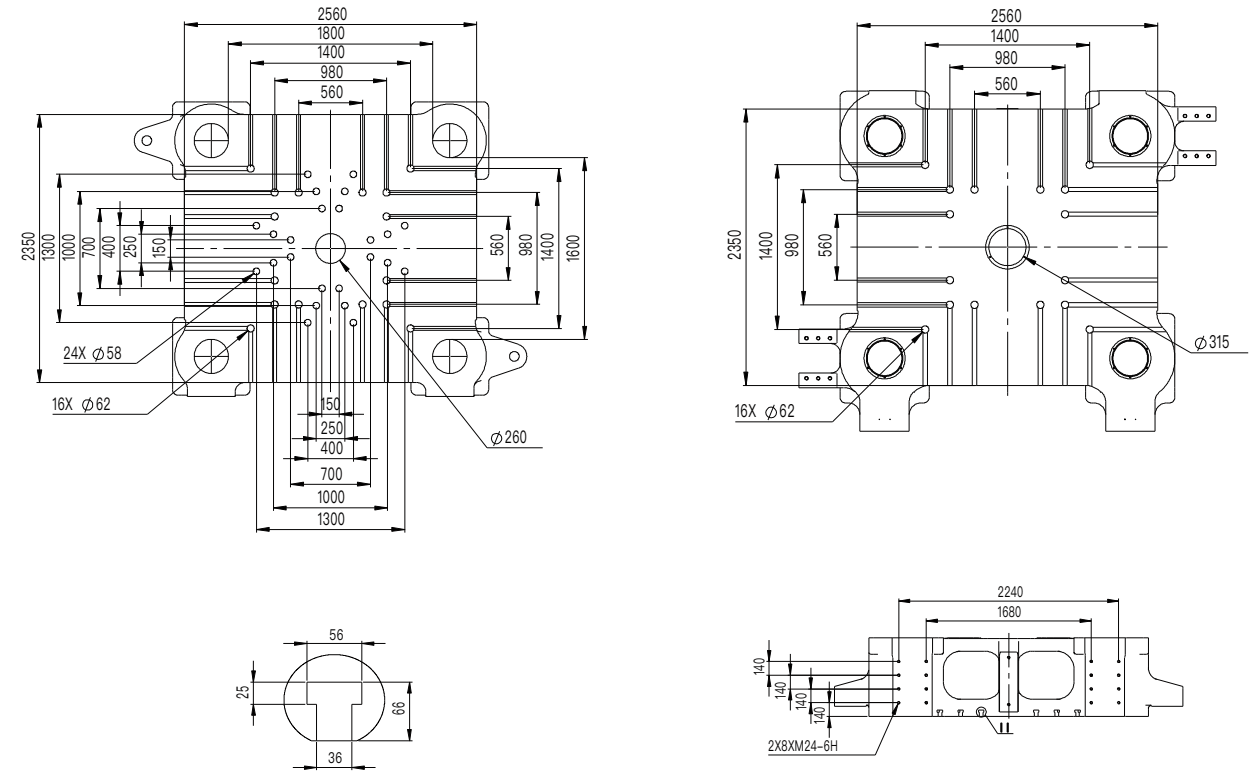
FA2000

FA2500

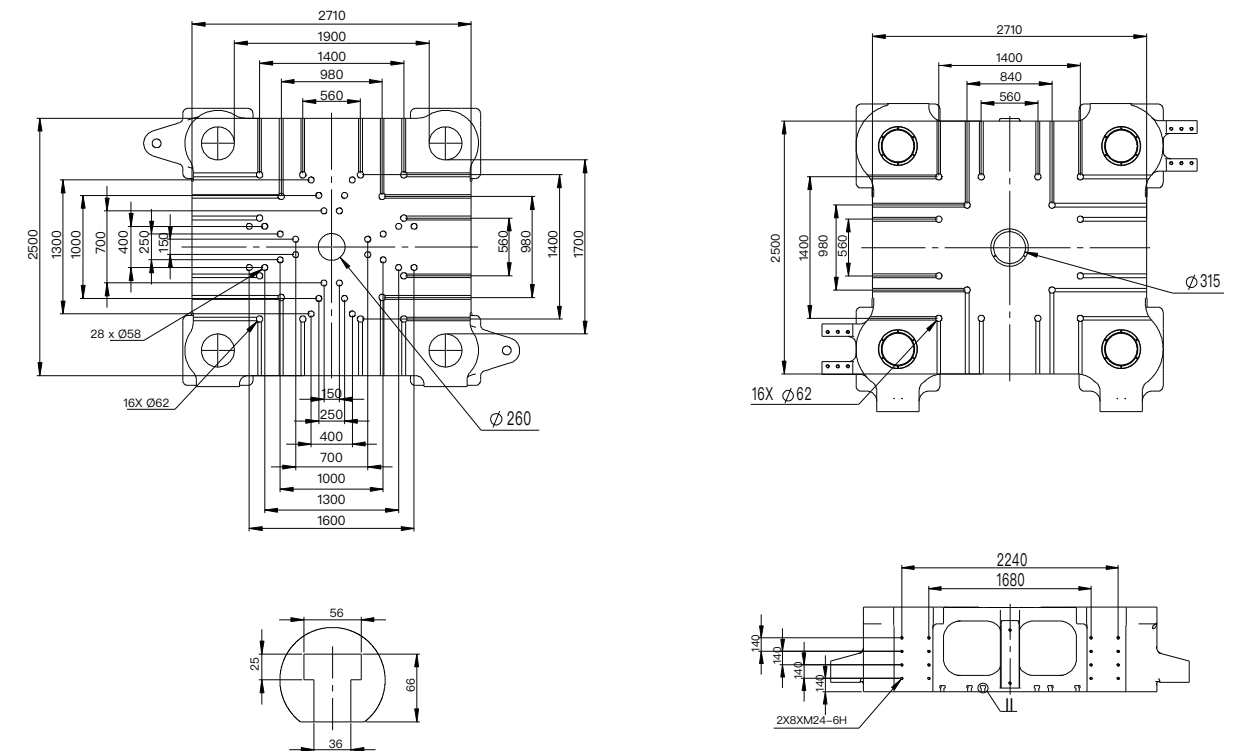
射胶单元	单元	25300		25300	
		选配	标准	选配	标准
射胶量 (PS)	g	11201	12858	11201	12858
	OZ	395	454	395	454
螺杆直径	mm	140	150	140	150
长径比		24	22	24	22
射胶容积	cm ³	12309	14130	12309	14130
射胶行程	mm	800	800	800	800
螺丝转速	r.p.m	79	79	79	79
塑化能力	kg/hr	716	881	716	881
射胶压力	MPa	206	179	206	179
射胶速率	cm ³ /s	1418	1628	1418	1628
射咀行程	mm	900		1030	
射台推力	kN	200		130	
锁模部分					
锁模力	kN	20000		25000	
容模量 (最小)	mm	800		800	
容模量 (最大)	mm	1700		1800	
模板最大开距	mm	3600		3800	
开模行程	mm	2800		3000	
哥林柱内距 (HxV)	mm	1800 x 1600		1900 x 1700	
顶针行程	mm	450		550	
顶出力	kN	660		660	
顶针数量		17		17	
其他					
油泵马达	kW	288		288	
最大工作压力	MPa	17.5		17.5	
油箱容量	L	2500		2500	
电热功率	kW	99		99	
温度控制区		7+N		7+N	
机器外型尺寸 (长x宽x高)	m	14.46 x 4.32 x 3.49		15.12 x 4.36 x 3.65	
机器重量	ton	115		143	
最小容模容许尺寸	mm	1200 x 1060		1260 x 1130	
模板尺寸 (定板)	kg	11457		13605	
模板尺寸 (动板)	kg	22913		27210	

机台的尺寸会随着锁模和射胶的组合而有所改变, 以上的尺寸仅作参考。
力劲保留作出技术改变而不作另行通知的权利。

FA2000



FA2500



技术参数表

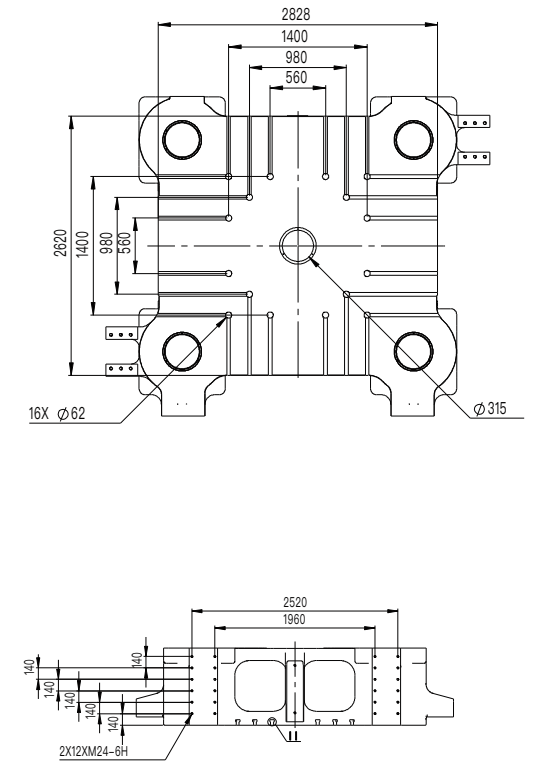
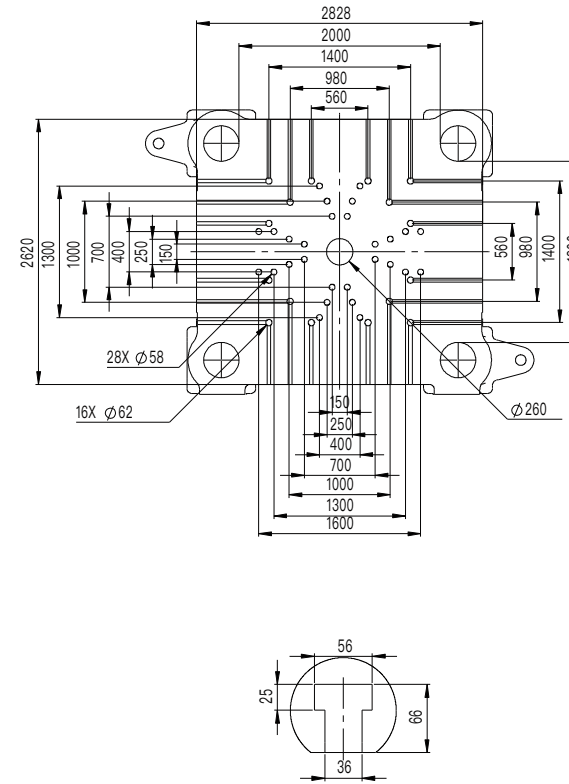
FA3000

FA3500

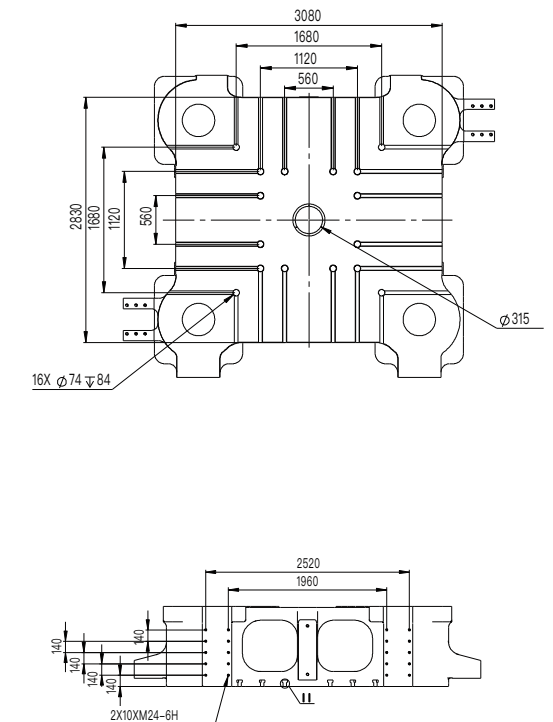
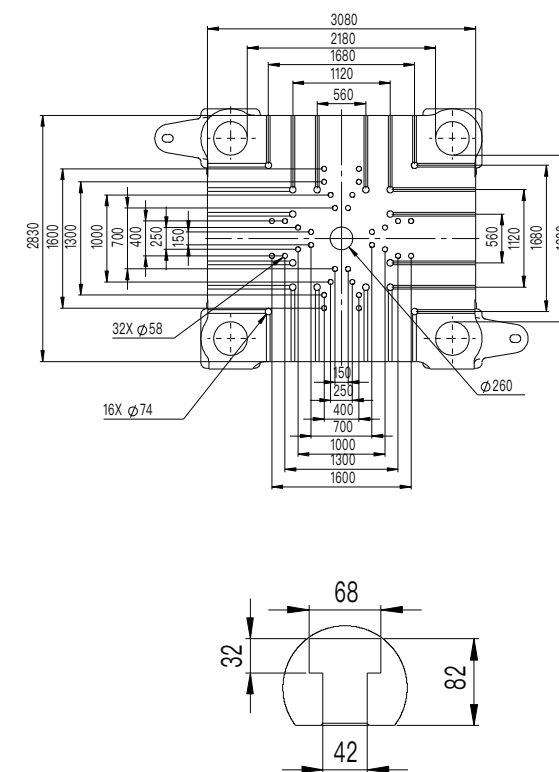
射胶单元	单元	33700		64000	
		选配	标准	选配	标准
射胶量 (PS)	g	16001	18064	30946	34289
	OZ	564	637	1092	1210
螺杆直径	mm	160	170	190	200
长径比		23	22	25	24
射胶容积	cm ³	17584	19851	34006	37680
射胶行程	mm	875	875	1200	1200
螺丝转速	r.p.m	72	72	69	69
塑化能力	kg/hr	974	1169	1564	1824
射胶压力	MPa	192	170	188	170
射胶速率	cm ³ /s	1519	1715	1935	2144
射咀行程	mm	1030		1250	
射台推力	kN	200		280	
锁模部分					
锁模力	kN	30000		35000	
容模量 (最小)	mm	900		1000	
容模量 (最大)	mm	1900		2200	
模板最大开距	mm	4100		4200	
开模行程	mm	3200		3200	
哥林柱内距 (HxV)	mm	2000 x 1800		2180 x 1930	
顶针行程	mm	550		550	
顶出力	kN	660		660	
顶针数量		17		17	
其他					
油泵马达	kW	288		360	
最大工作压力	MPa	17.5		17.5	
油箱容量	L	2500		3200	
电热功率	kW	131		220	
温度控制区		7+N		7+N	
机器外型尺寸 (长x宽x高)	m	16.31 x 4.47 x 3.84		17.34 x 4.77 x 4.07	
机器重量	ton	165		200	
最小容模容许尺寸	mm	1330 x 1200		1450 x 1280	
模板尺寸 (定板)	kg	16006		21660	
模板尺寸 (动板)	kg	32011		43319	

机台的尺寸会随着锁模和射胶的组合而有所改变, 以上的尺寸仅作参考。
力劲保留作出技术改变而不作另行通知的权利。

FA3000



FA3500



技术参数表

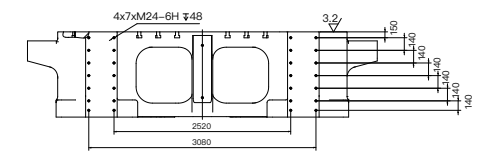
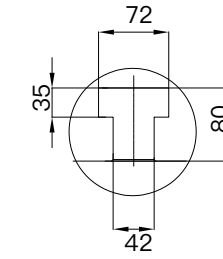
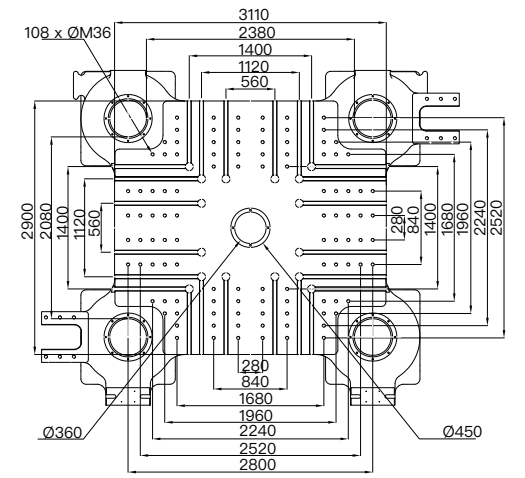
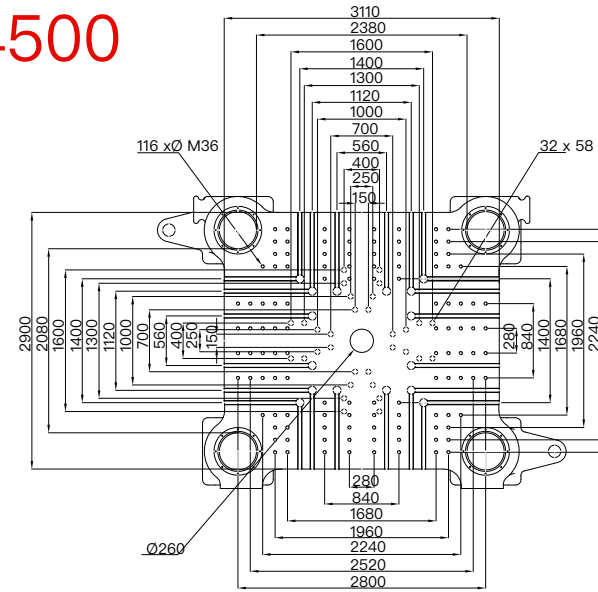
FA4500

FA5500

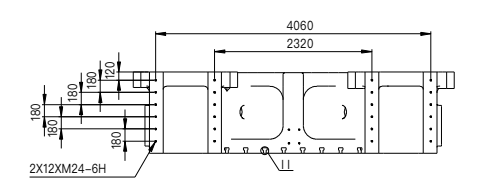
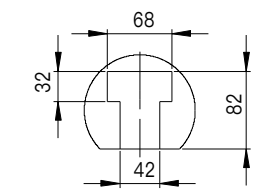
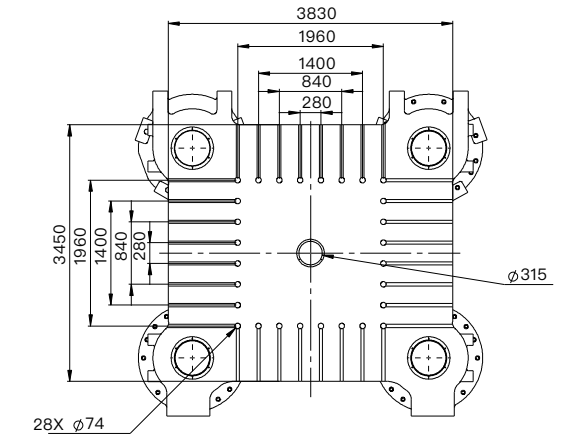
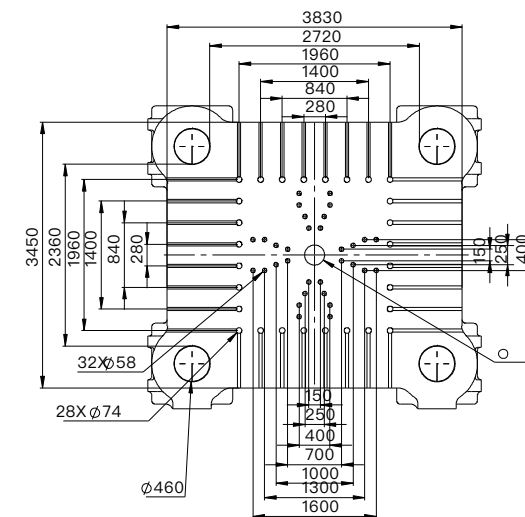
射胶单元	单元	105600		115500	
		选配	标准	选配	标准
射胶量 (PS)	g	55548	60273	60273	65192
	OZ	1959	2126	2126	2300
螺杆直径	mm	240	250	250	260
长径比		24	23	25	24
射胶容积	cm ³	61042	66234	66234	71639
射胶行程	mm	1350	1350	1350	1350
螺丝转速	r.p.m	49	49	42	42
塑化能力	kg/hr	1440	1628	1395	1570
射胶压力	MPa	173	160	174	161
射胶速率	cm ³ /s	2948	3199	3364	3638
射咀行程	mm	1400		2000	
射台推力	kN	280		280	
锁模部分					
锁模力	kN	45000		55000	
容模量 (最小)	mm	1100		1000	
容模量 (最大)	mm	2150		2400	
模板最大开距	mm	4600		5000	
开模行程	mm	3500		4000	
哥林柱内距 (HxV)	mm	2380 x 2080		2720 x 2360	
顶针行程	mm	550		650	
顶出力	kN	660		850	
顶针数量		17		17	
其他					
油泵马达	kW	503		503	
最大工作压力	MPa	17.5		17.5	
油箱容量	L	4500		4500	
电热功率	kW	245		270	
温度控制区		7+N		8+N	
机器外型尺寸 (长x宽x高)	m	19.9 x 8 x 4.56		20.45 x 6.35 x 5.80	
机器重量	ton	260		380	
最小容模容许尺寸	mm	1580 x 1380		1810 x 1570	
模板尺寸 (定板)	kg	24905		36050	
模板尺寸 (动板)	kg	49811		72100	

机台的尺寸会随着锁模和射胶的组合而有所改变, 以上的尺寸仅作参考。
力劲保留作出技术改变而不作另行通知的权利。

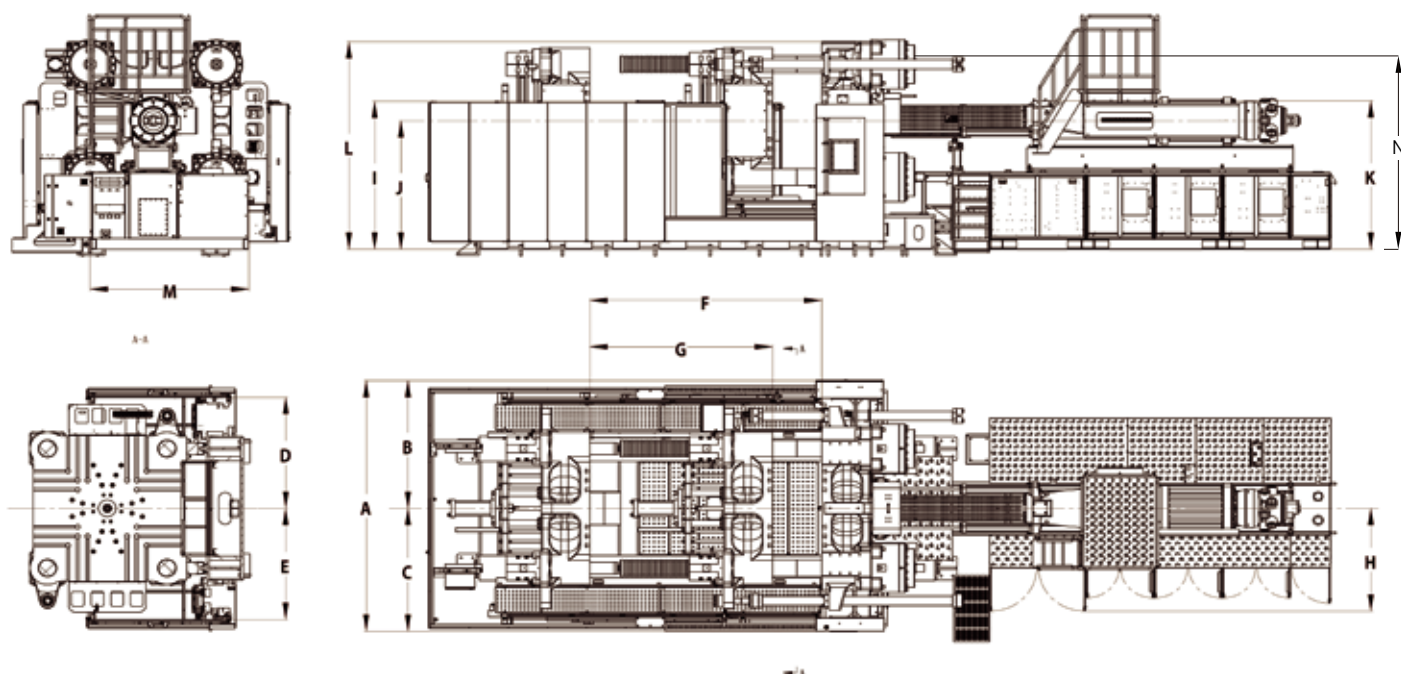
FA4500



FA5500



机器尺寸



型号	A	B	C	D	E	F	G	H	I	J	K	L	M	N
FA450	2422	1222	1200	1082	1082	1650	1300	1461	2155	1500	1690	2235	2062	2055
FA550	2556	1286	1270	1152	1152	1750	1350	1461	2200	1500	1700	2290	2062	2100
FA650	2652	1332	1320	1202	1202	1750	1350	1461	2205	1500	1730	2335	2062	2125
FA750	2892	1452	1440	1322	1322	1850	1400	1498	2240	1500	1730	2385	2199	2170
FA900	3020	1510	1510	1392	1392	2100	1600	1493	2280	1500	1730	2425	2137	2360
FA1000	3108	1731	1585	1583	1436	2400	1800	1493	2140	1500	1730	2465	2139	2477
FA1200	3491	1783	1708	1530	1530	2700	2100	1549	2232	1739	2039	2764	2260	2538
FA1400	3691	1883	1812	1632	1632	3100	2400	1549	2232	1865	2170	2995	2260	2758
FA1600	3781	1928	1853	1675	1675	3300	2600	1549	2232	1949	2240	3130	2260	2930
FA1800	3941	2008	1933	1756	1756	3400	2650	1549	2232	2000	2305	3265	2260	3045
FA2000	4311	2193	2118	1941	1941	3600	2800	1579	2232	2125	2485	3455	2321	3195
FA2500	4357	2216	2141	1964	1964	3800	3000	1579	2232	2185	2545	3611	2321	3345
FA3000	4467	2271	2196	2019	2019	4100	3200	1597	2232	2280	2615	3790	2311	3500
FA3500	4767	2421	2346	2169	2169	4200	3200	1830	2232	2380	3260	4010	2833	3705

特点

标准配置

射胶部分

- 1 螺杆防止冷冻启动
- 2 双层熔胶筒保护罩
- 3 熔胶筒支撑
- 4 10段射胶速度/压力控制
- 5 10段保压速度/压力控制
- 6 5段熔胶速度/压力控制
- 7 5段熔胶背压控制
- 8 3段射台前进速度/压力控制
- 9 3段射台后退速度/压力控制
- 10 保压位置/时间控制
- 11 射胶位置电子尺
- 12 射台位置电子尺
- 13 螺杆配备线性导轨
- 14 射台配备线性导轨
- 15 比例背压控制
- 16 射台活动时间/位置控制
- 17 上料平台 (FA1000 或以上)
- 18 射咀安全保护罩
- 19 自动清料功能
- 20 落料口温度显示
- 21 陶瓷发热圈
- 22 射咀独立温度控制

锁模部分

- 1 5段开锁模速度/压力控制
- 2 模具保护控制
- 3 自动模厚调整
- 4 差动开模
- 5 锁模安全互锁 (电动/液压)
- 6 前安全门由伺服电机控制 (FA1000 或以上)
- 7 后安全门门锁 (FA1000 或以上)
- 8 标准T 型槽模板
- 9 动板旁人行道及模具范围安全踏板 (FA1000 或以上)
- 10 2组抽芯 (FA450-750)
- 11 4组抽芯 (FA900 或以上)
- 12 3段顶针速度/压力控制
- 13 顶针速度, 压力及位置控制
- 14 模具顶针后退确认
- 15 动板位置电子尺
- 16 顶针位置电子尺
- 17 顶针或抽芯/开模同步功能
- 18 Euromap 18 机械手装配界面尺寸

控制部分

- 1 KEBA 2000 欧洲专业控制系统
- 2 12 吋显示屏
- 3 双色警报灯
- 4 模具参数储存于RAM/USB
- 5 16A 防水插头
(FA450-900 为2个, FA1200或以上为3个)
- 6 防水插头漏电保护装置
- 7 打印用接口
- 8 油冷式伺服电机驱动器
- 9 符合GB 机器安全标准

液压部分

- 1 低油位报警
- 2 油温报警
- 3 冷却水闸制 (FA450-900, 头板6组, 中板6组)
(FA1000或以上, 头板10组, 中板10组)

选配配置

射胶部分

- 1 双合金螺杆和熔胶筒组件
- 2 硬铬涂层处理螺杆
- 3 封闭射咀 (液压/气动)
- 4 射咀静态混炼器
- 5 比例射胶速度控制
- 6 液压/电动伺服马达 熔胶/开模同步
- 7 6/8/10/12/16/18/24组顺序射胶 (液压/气动)
- 8 气动顺序射胶用空气增压器
- 9 加热由固态继电器控制
- 10 模腔压力保压切换 (不包括感应器)
- 11 射台安全压力控制
- 12 不锈钢料斗
- 13 干燥料斗
- 14 自动上料机
- 15 上料平台 (FA450-900)

锁模部分

- 1 比例开锁模控制
- 2 Euromap 2 模具定位环 (动板和定板)
- 3 6/8/12/16/24/32/36/48/64 组热流道由固态继电器控制 (最大为16A)
- 4 抽芯单向阀
- 5 抽芯快速接头
- 6 抽芯泄压回路
- 7 抽芯保压 (单独泵组)
- 8 额外抽芯
- 9 吹气装置
- 10 吹气装置用空气增压器
- 11 顶针单向阀
- 12 顶针推拉结构 (机械/气动)
- 13 磁力模板
- 14 液压快速换模装置 (包括动力及控制台)
- 15 前安全门由伺服电机控制 (FA450-900)
- 16 后安全门门锁 (FA450-900)
- 17 模具托架线性导轨 (适用于Tandem/Stack/Cube 模具)
- 18 水式/油式模温机
- 19 水冷/气冷冰水机
- 20 机械手

液压部分

- 1 冷却水闸制带快速接头功能
- 2 过滤器堵塞电子开关及报警
- 3 油阀带LED
- 4 油温控制 (冷却水阀 + 热电偶)
- 5 油温预热回路

控制部分

- 1 KEBA 5000 控制系统
- 2 KEBA 8000 控制系统
- 3 15 吋显示屏 (适用于KEBA 2000 及5000 系统)
- 4 21 吋显示屏 (适用于KEBA 8000 系统)
- 5 数字式CANOpen 模具位置电子尺
- 6 数字式CANOpen 高压锁模电子尺
- 7 数字式CANOpen 射胶位置电子尺
- 8 数字式CANOpen 顶针位置电子尺
- 9 数字式CANOpen 射台位置电子尺
- 10 Euromap 12 机械手电气界面
- 11 Euromap 13 抽芯电气界面
- 12 Euromap 14 热流道探针及发热电气界面
- 13 Euromap 62 流体顶针系统电气界面
- 14 Euromap 67 机械手电气界面
- 15 Euromap 70 磁力锁模电气界面
- 16 Euromap 71 换模装置电气界面
- 17 能耗表
- 18 低/高电压及单相/三相电检测装置
- 19 熔胶筒发热短路检测装置
- 20 热流道短路检测装置
- 21 水冷式电箱热交换器
- 22 电箱空调
- 23 电箱LED 照明
- 24 控制器配UPS (1kVA)
- 25 16A 防水插头
- 26 32A 防水插头
- 27 63A 防水插头
- 28 Tandem 模具配合软件
- 29 三色警报灯
- 30 符合CE 机器安全标准
- 31 模具保护影像功能